

## Вентилятор для круглых или прямоугольных воздуховодов **IRE 250**



**По вопросам продаж и поддержки обращайтесь:**

Архангельск (8182)63-90-72  
Астана +7(7172)727-132  
Белгород (4722)40-23-64  
Брянск (4832)59-03-52  
Владивосток (423)249-28-31  
Волгоград (844)278-03-48  
Вологда (8172)26-41-59  
Воронеж (473)204-51-73  
Екатеринбург (343)384-55-89  
Иваново (4932)77-34-06  
Ижевск (3412)26-03-58  
Казань (843)206-01-48

Калининград (4012)72-03-81  
Калуга (4842)92-23-67  
Кемерово (3842)65-04-62  
Киров (8332)68-02-04  
Краснодар (861)203-40-90  
Красноярск (391)204-63-61  
Курск (4712)77-13-04  
Липецк (4742)52-20-81  
Магнитогорск (3519)55-03-13  
Москва (495)268-04-70  
Мурманск (8152)59-64-93  
Набережные Челны (8552)20-53-41

Нижний Новгород (831)429-08-12  
Новокузнецк (3843)20-46-81  
Новосибирск (383)227-86-73  
Орел (4862)44-53-42  
Оренбург (3532)37-68-04  
Пенза (8412)22-31-16  
Пермь (342)205-81-47  
Ростов-на-Дону (863)308-18-15  
Рязань (4912)46-61-64  
Самара (846)206-03-16  
Санкт-Петербург (812)309-46-40  
Саратов (845)249-38-78

Смоленск (4812)29-41-54  
Сочи (862)225-72-31  
Ставрополь (8652)20-65-13  
Тверь (4822)63-31-35  
Томск (3822)98-41-53  
Тула (4872)74-02-29  
Тюмень (3452)66-21-18  
Ульяновск (8422)24-23-59  
Уфа (347)229-48-12  
Челябинск (351)202-03-61  
Череповец (8202)49-02-64  
Ярославль (4852)69-52-93

# ФУНКЦИОНАЛЬНЫЙ, ИЗНОСОУСТОЙЧИВЫЙ РАЗРАБОТАН ДЛЯ ДЛИТЕЛЬНОЙ СЛУЖБЫ



## IRE для круглых или прямоугольных воздуховодов

Вентилятор IRE включает в себя центробежный вентилятор двустороннего или одностороннего всасывания, оснащённый загнутыми назад и вперёд лопатками. IRE хорошо справляется с высоким давлением и обладает низким уровнем звукового давления.

Благодаря 50 мм термо-акустической изоляции, они являются идеальным решением для работы с охлажденным и нагретым воздухом. Поворотный механизм облегчает обслуживание вентилятора. В изделии первое место занимают функциональные возможности, износостойчивость и продолжительный срок службы.

Прочный корпус производится из оцинкованной листовой стали.

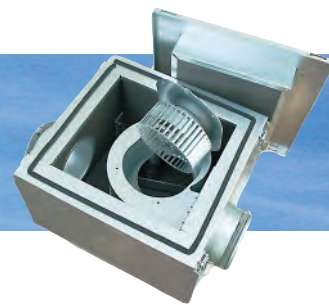
Все наши вентиляторы IRE оборудованы надёжными, не требующими обслуживания высококачественными двигателями с внешним ротором, скорость вращения которых можно регулировать в диапазоне от 0-100%.

Все наши двигатели оснащены встроенной защитой от перегрева. (Все трёхфазные двигатели оснащены ими по умолчанию).



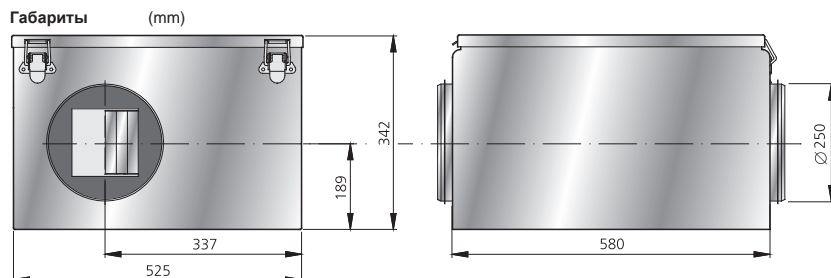
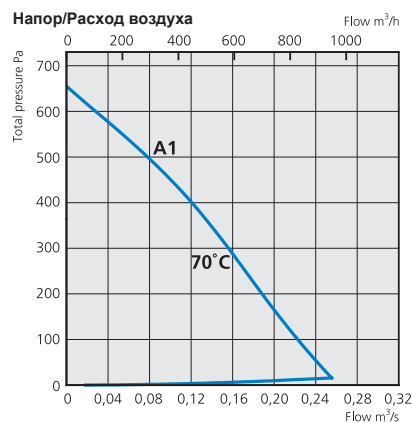
### Ключ к типам моделей





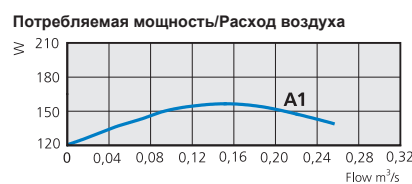
Центробежный вентилятор с вперед загнутыми лопатками с круглым подключением и поворотно-откидной дверцей

## IRE 250 A1



### Технические данные

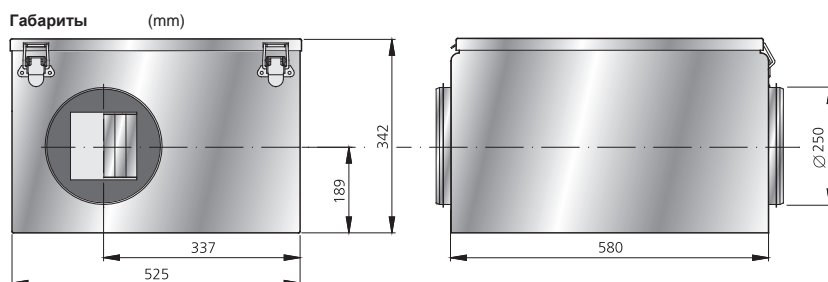
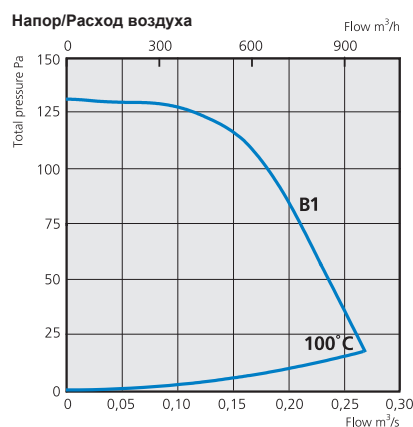
Напря- жение	Ток	Потребляемая мощность	Обороты	Масса	Электри- ческая схема	Конденсатор	Класс изоляции	Степень защиты двигателя
V/Hz	A	W	rpm	kg		μF		
230/50	0,67	154	2540	27,0	4040001	4	F	IP 44



### Данные по шуму

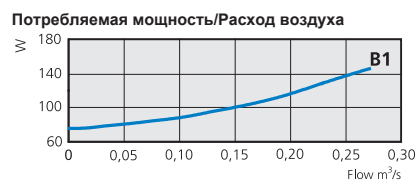
IRE 250 A1, 120 l/s 400 Pa	L <sub>pA</sub>	L <sub>WA</sub> tot dB (A)	63	125	250	500	1K	2K	4K	8K
В окружающую среду	43	50	37	39	44	46	39	39	38	40
На входе		60	47	54	54	57	50	46	44	37
На выходе		73	51	59	62	71	67	63	58	49

## IRE 250 B1



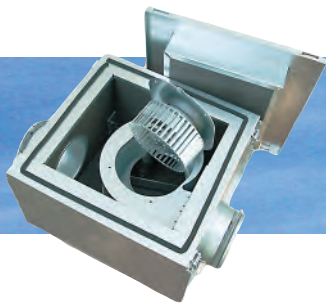
### Технические данные

Напря- жение	Ток	Потребляемая мощность	Обороты	Масса	Электри- ческая схема	Конденсатор	Класс изоляции	Степень защиты двигателя
V/Hz	A	W	rpm	kg		μF		
230/50	0,63	138	900	30,0	4040005	3	F	IP 44



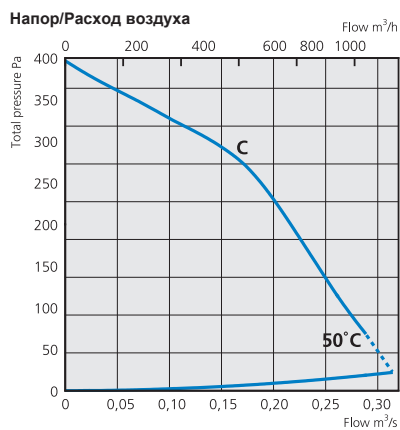
### Данные по шуму

IRE 250 B1, 160 l/s 110 Pa	L <sub>pA</sub>	L <sub>WA</sub> tot dB (A)	63	125	250	500	1K	2K	4K	8K
В окружающую среду	37	44	31	39	37	32	31	33	35	39
На входе		57	50	55	50	45	40	38	32	24
На выходе		65	54	55	57	61	59	54	51	40

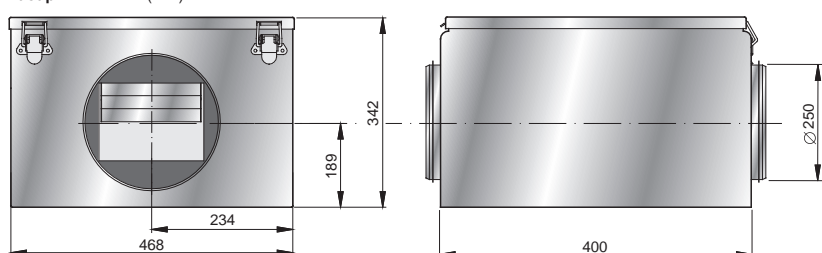


Центробежный вентилятор с вперед загнутыми лопатками с круглым подключением и поворотно-откидной дверцей

## IRE 250 C1



Габариты (mm)



Технические данные

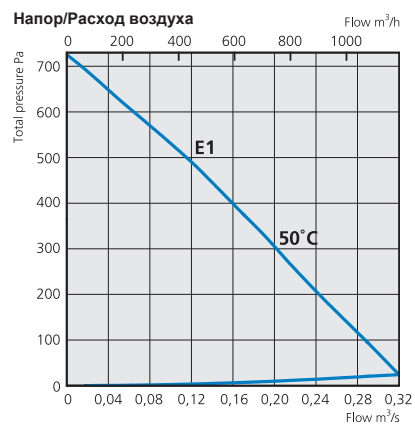
Напря- жение	Ток	Потребляемая мощность	Обороты	Масса	Электри- ческая схема	Конденсатор	Класс изоляции	Степень защиты двигателя
V/Hz	A	W	rpm	kg		$\mu\text{F}$	F	IP 44
230/50	1,13	256	2120	18,0	4040001	5	F	IP 44



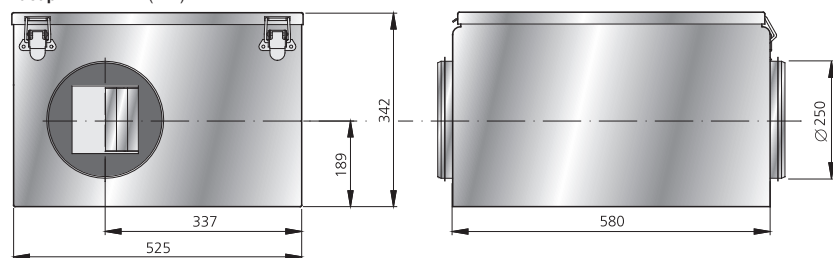
Данные по шуму

IRE 250 C1, 160 l/s 320 Pa	$L_{pA}$	$L_{wA}$	tot dB (A)	63	125	250	500	1K	2K	4K	8K
В окружающую среду	43		47	41	38	45	39	34	36	35	36
На входе			63	53	59	58	55	50	47	46	44
На выходе			70	58	61	60	63	62	63	61	58

## IRE 250 E1

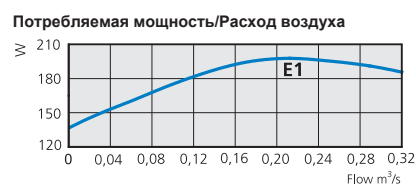


Габариты (mm)



Технические данные

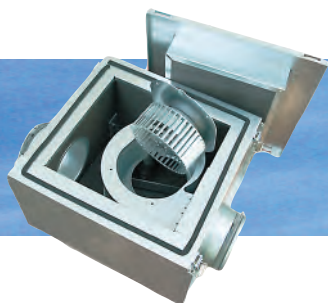
Напря- жение	Ток	Потребляемая мощность	Обороты	Масса	Электри- ческая схема	Конденсатор	Класс изоляции	Степень защиты двигателя
V/Hz	A	W	rpm	kg		$\mu\text{F}$	F	IP 44
230/50	0,89	201	2420	27,0	4040001	5	F	IP 44



Данные по шуму

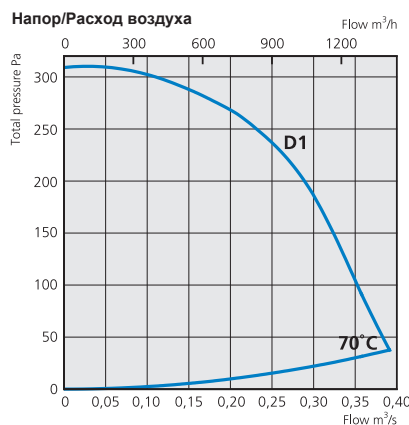
IRE 250 E1, 150 l/s 430 Pa	$L_{pA}$	$L_{wA}$	tot dB (A)	63	125	250	500	1K	2K	4K	8K
В окружающую среду	44		51	36	41	48	44	36	40	37	39
На входе			62	48	55	60	56	50	45	43	36
На выходе			74	52	61	67	71	67	63	58	48



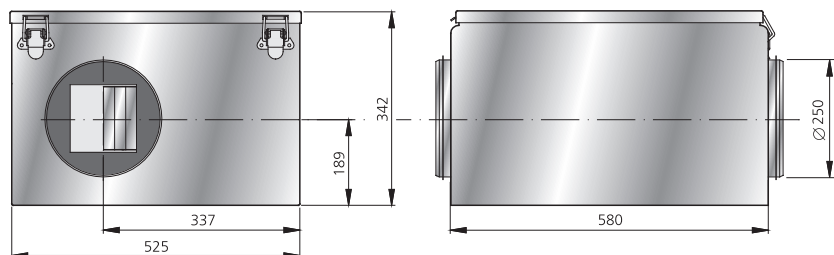


Центробежный вентилятор с вперед загнутыми лопатками с круглым подключением и поворотно-откидной дверцей

## IRE 250 D1



Габариты (mm)



Технические данные

Напряжение V/Hz	Ток A	Потребляемая мощность W	Обороты rpm	Масса kg	Электрическая схема	Конденсатор µF	Класс изоляции	Степень защиты двигателя
230/50	0,89	201	2420	27,0	4040001	5	F	IP 44



Данные по шуму

IRE 250 D1, 200 l/s 270 Pa	L <sub>pA</sub>	L <sub>wA</sub> tot dB (A)	63	125	250	500	1K	2K	4K	8K
В окружающую среду	45	52	43	48	48	42	38	36	37	39
На входе		63	55	59	59	52	48	47	42	34
На выходе		73	59	60	64	68	68	64	62	53

**По вопросам продаж и поддержки обращайтесь:**

Архангельск (8182)63-90-72  
Астана +7(7172)727-132  
Белгород (4722)40-23-64  
Брянск (4832)59-03-52  
Владивосток (423)249-28-31  
Волгоград (844)278-03-48  
Вологда (8172)26-41-59  
Воронеж (473)204-51-73  
Екатеринбург (343)384-55-89  
Иваново (4932)77-34-06  
Ижевск (3412)26-03-58  
Казань (843)206-01-48

Калининград (4012)72-03-81  
Калуга (4842)92-23-67  
Кемерово (3842)65-04-62  
Киров (8332)68-02-04  
Краснодар (861)203-40-90  
Красноярск (391)204-63-61  
Курск (4712)77-13-04  
Липецк (4742)52-20-81  
Магнитогорск (3519)55-03-13  
Москва (495)268-04-70  
Мурманск (8152)59-64-93  
Набережные Челны (8552)20-53-41

Нижний Новгород (831)429-08-12  
Новокузнецк (3843)20-46-81  
Новосибирск (383)227-86-73  
Орел (4862)44-53-42  
Оренбург (3532)37-68-04  
Пенза (8412)22-31-16  
Пермь (342)205-81-47  
Ростов-на-Дону (863)308-18-15  
Рязань (4912)46-61-64  
Самара (846)206-03-16  
Санкт-Петербург (812)309-46-40  
Саратов (845)249-38-78

Смоленск (4812)29-41-54  
Сочи (862)225-72-31  
Ставрополь (8652)20-65-13  
Тверь (4822)63-31-35  
Томск (3822)98-41-53  
Тула (4872)74-02-29  
Тюмень (3452)66-21-18  
Ульяновск (8422)24-23-59  
Уфа (347)229-48-12  
Челябинск (351)202-03-61  
Череповец (8202)49-02-64  
Ярославль (4852)69-52-93