

Круглые канальные вентиляторы с обратно загнутыми лопатками **СК 250 А/С**



По вопросам продаж и поддержки обращайтесь:

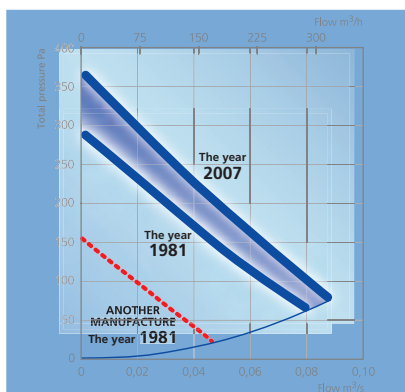
Архангельск (8182)63-90-72
Астана +7(7172)727-132
Белгород (4722)40-23-64
Брянск (4832)59-03-52
Владивосток (423)249-28-31
Волгоград (844)278-03-48
Вологда (8172)26-41-59
Воронеж (473)204-51-73
Екатеринбург (343)384-55-89
Иваново (4932)77-34-06
Ижевск (3412)26-03-58
Казань (843)206-01-48

Калининград (4012)72-03-81
Калуга (4842)92-23-67
Кемерово (3842)65-04-62
Киров (8332)68-02-04
Краснодар (861)203-40-90
Красноярск (391)204-63-61
Курск (4712)77-13-04
Липецк (4742)52-20-81
Магнитогорск (3519)55-03-13
Москва (495)268-04-70
Мурманск (8152)59-64-93
Набережные Челны (8552)20-53-41

Нижний Новгород (831)429-08-12
Новокузнецк (3843)20-46-81
Новосибирск (383)227-86-73
Орел (4862)44-53-42
Оренбург (3532)37-68-04
Пенза (8412)22-31-16
Пермь (342)205-81-47
Ростов-на-Дону (863)308-18-15
Рязань (4912)46-61-64
Самара (846)206-03-16
Санкт-Петербург (812)309-46-40
Саратов (845)249-38-78

Смоленск (4812)29-41-54
Сочи (862)225-72-31
Ставрополь (8652)20-65-13
Тверь (4822)63-31-35
Томск (3822)98-41-53
Тула (4872)74-02-29
Тюмень (3452)66-21-18
Ульяновск (8422)24-23-59
Уфа (347)229-48-12
Челябинск (351)202-03-61
Череповец (8202)49-02-64
Ярославль (4852)69-52-93

Круглый канальный вентилятор – СК



Развитие прямооточного круглого канального вентилятора СК с размером канала 100 мм. До 1981 года самая распространённая модель на рынке имела низкое давление и слабый расход воздуха. В 1981 году появилась усовершенствованная модель «AB C.A. Östberg», которая имела гораздо более высокое давление и больший расход воздуха.

В начале 1980-х годов, произошло другое революционное событие в развитии круглого канального вентилятора. Компания «AB C.A. Östberg» изобрела вентилятор нового поколения, имевший новую форму корпуса, инновационное крепление двигателя с интегрированными направляющими лопастями, а также улучшенную форму рабочего колеса. В результате таких изменений, были получены технические данные превосходящие конкурентные модели (см. диаграмму).

В 1993 г. Ганс Остберг получил патент на дальнейшие усовершенствования (Европейский патент 0625642), который привёл к более высокому качеству наряду с сокращением производственных затрат.

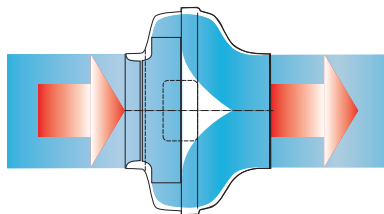
ВЫСОКАЯ ПРОИЗВОДИТЕЛЬНОСТЬ И ЭКСПЛУАТАЦИОННАЯ БЕЗОПАСНОСТЬ

Высокое качество изготовления, низкий уровень звукового давления, простота монтажа и разработанные аксессуары – это только некоторые из преимуществ круглого канального вентилятора СК.

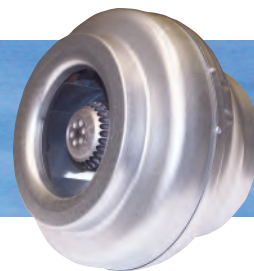
В вентиляторах используются однофазные асинхронные двигатели с внешним ротором и с загнутыми назад лопатками. Он компактен, не требует много места для установки и имеет высокую производительность.

Вентилятор СК может справиться с высокими потерями давления при сложных системах воздухопроводов, работая с низким уровнем шума. Скоростью вентилятора можно легко управлять с помощью регуляторов.

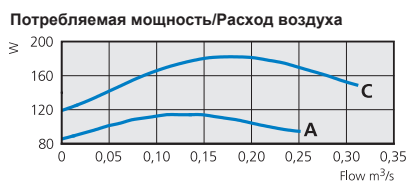
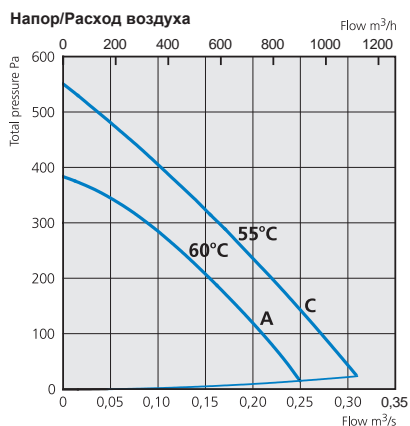
СК – влагоустойчив и применим для монтажа во влажной среде. Корпус вентилятора изготовлен из гальванизированной стали, а двигатель оснащён встроенной термозащитой. СК может быть установлен в любом положении и имеет показатель защиты IP 44.



Круглые каналные вентиляторы с обратно загнутыми лопатками



СК 250 А/С



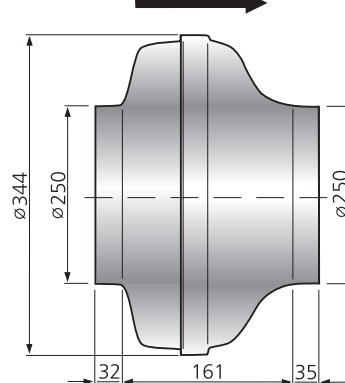
Технические данные

СК	250 А	250 В
Напряжение, В/Гц	230/50	230/50
Ток, А	0,50	0,81
Потребляемая мощность, W	115	185
Обороты, г/м	2580	2420
Масса, kg	4,6	5,3
Электрическая схема	4040001	4040001
Конденсатор, µF	4	5
Класс изоляции, двигатель	F	F
Степень защиты двигателя	IP 44	IP 44

АКСЕССУАРЫ

Быстросъемный хомут, монтажный кронштейн, защитная решётка, термостат
Обратный клапан, трансформаторные регуляторы

Габариты (mm)



Данные по шуму

СК 250 А, 135 l/s 250 Pa	L _{pA}	L _{WA} tot dB (A)	63	125	250	500	1K	2K	4K	8K
В окружающую среду	47	54	26	30	34	47	52	47	44	38
На входе		74	51	60	67	67	69	68	64	55
СК 250 С, 160 l/s 320 Pa	L _{pA}	L _{WA} tot dB (A)	63	125	250	500	1K	2K	4K	8K
В окружающую среду	49	56	26	38	40	50	53	49	46	40
На входе		74	52	59	66	67	69	69	66	60

По вопросам продаж и поддержки обращайтесь:

Архангельск (8182)63-90-72
Астана +7(7172)727-132
Белгород (4722)40-23-64
Брянск (4832)59-03-52
Владивосток (423)249-28-31
Волгоград (844)278-03-48
Вологда (8172)26-41-59
Воронеж (473)204-51-73
Екатеринбург (343)384-55-89
Иваново (4932)77-34-06
Ижевск (3412)26-03-58
Казань (843)206-01-48

Калининград (4012)72-03-81
Калуга (4842)92-23-67
Кемерово (3842)65-04-62
Киров (8332)68-02-04
Краснодар (861)203-40-90
Красноярск (391)204-63-61
Курск (4712)77-13-04
Липецк (4742)52-20-81
Магнитогорск (3519)55-03-13
Москва (495)268-04-70
Мурманск (8152)59-64-93
Набережные Челны (8552)20-53-41

Нижний Новгород (831)429-08-12
Новокузнецк (3843)20-46-81
Новосибирск (383)227-86-73
Орел (4862)44-53-42
Оренбург (3532)37-68-04
Пенза (8412)22-31-16
Пермь (342)205-81-47
Ростов-на-Дону (863)308-18-15
Рязань (4912)46-61-64
Самара (846)206-03-16
Санкт-Петербург (812)309-46-40
Саратов (845)249-38-78

Смоленск (4812)29-41-54
Сочи (862)225-72-31
Ставрополь (8652)20-65-13
Тверь (4822)63-31-35
Томск (3822)98-41-53
Тула (4872)74-02-29
Тюмень (3452)66-21-18
Ульяновск (8422)24-23-59
Уфа (347)229-48-12
Челябинск (351)202-03-61
Череповец (8202)49-02-64
Ярославль (4852)69-52-93